

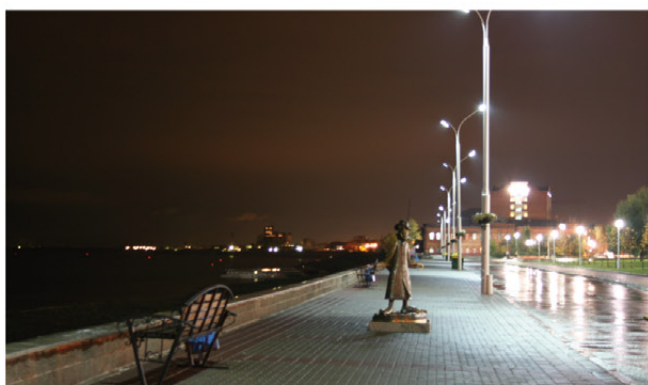
# LEDEL

СВЕТОДИОДНОЕ ОСВЕЩЕНИЕ

КАТАЛОГ ПРОДУКЦИИ

# 2010





## О компании

Сфера деятельности компании LEDEL — разработка и производство светодиодных приборов освещения для различных областей применения: от общественных и офисных зданий до автотрасс и промышленных объектов.

Производственные площади компании составляют более 4000 кв. метров металлообрабатывающих и сборочных цехов с годовым объемом выпуска в 40 000 единиц продукции.

Работа конструкторского подразделения компании ведется в двух направлениях: создание светильников минимальных габаритов с максимальной светоотдачей и "правильным" светом, а также постоянное увеличение модельного ряда светильников под различные задачи наших клиентов.

Сотрудники отдела конструкторских разработок компании обладают большим опытом проектирования электронных приборов и являются выходцами из Факультета Радиоэлектроники Казанского Государственного Технического Университета им А.Н. Туполева (бывший Казанский Авиационный Институт).

Основным принципом реализации и продвижения продукции компании является работа через дилерскую сеть во всех регионах России.

Наша цель: убедить и вдохновить преимуществами светодиодного освещения всех потенциальных потребителей. Мы окажем Вам помощь в решении Ваших задач и задач Ваших клиентов.



## Основные преимущества светодиодных систем

- срок службы более 100 000 часов (25 лет)
- экономия электроэнергии в 3 — 12 раз!
- срок окупаемости от 8 месяцев до 3 лет
- спектр света близкий к дневному солнечному
- не требует сервисного обслуживания
- высокий индекс светопередачи (80 Ra)
- время непрерывной работы - не ограничено

# L-OFFICE

СВЕТИЛЬНИК ОФИСНЫЙ



Прекрасная альтернатива растровым офисным светильникам (тип ЛПО 4x18) на люминесцентных лампах. Предназначен для установки в офисных и других общественных помещениях (предприятия, учреждения, торговые центры, торговые точки и др.)

В корпусе установлен интегральный LED-драйвер. В качестве рассеивателя используется светотехнический призматический пластик - диффузор, дающий мягкий рассеянный свет.

В зависимости от типа исполнения светильники могут устанавливаться в подвесной потолок или на любую ровную поверхность.

энергосбережение

32 Вт



## УСЛОВИЯ ЭКСПЛУАТАЦИИ СВЕТИЛЬНИКА

атмосферное давление от 630 до 800 мм рт.ст.  
температура окружающего воздуха от  $-10$  до  $+50^{\circ}\text{C}$   
предельная относительная влажность не более 95% при  $25^{\circ}\text{C}$



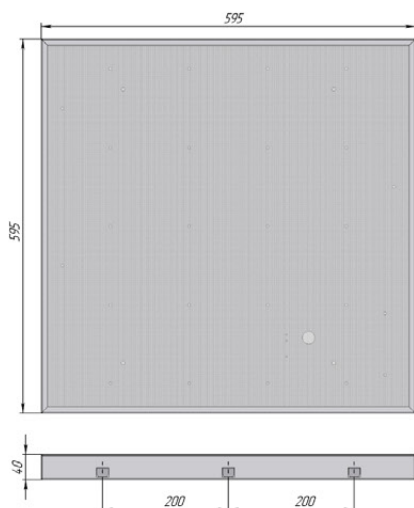
## ТЕХНИЧЕСКИЕ ДАННЫЕ

Питание от сети переменного тока	напряжением от 140 до 265 В частотой $(50 \pm 2)$ Гц
Потребляемая мощность	32 Вт (при токе 350 мА)
Светоотдача с одного светодиода	122 Люмен (диоды CREE)
Количество светодиодов	25 шт.
Световой поток	3000 Люмен (CREE)
Цветовая температура	5500 К
Габаритные размеры ВхДхШ	40x600x600 мм
Масса	3,7 кг
COS $\phi$	$> 0,9$
Класс защиты от поражения электрическим током	1
Вид климатического исполнения	УХЛ 4

срок службы

100 000 часов  
25 лет

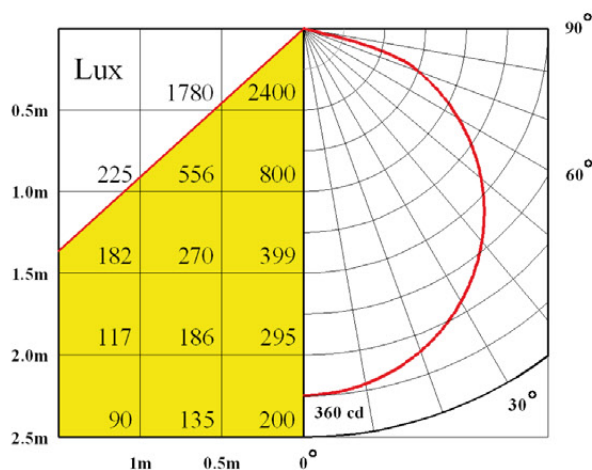
производитель имеет право изменять характеристики без ухудшения параметров



3

при 10 часовом рабочем режиме

## ДИАГРАММА СВЕТОВОГО РАСПРЕДЕЛЕНИЯ



www.ledel.ru

# L-SCHOOL

СВЕТОДИОДНЫЙ СВЕТИЛЬНИК

ОФИСНОЕ ОСВЕЩЕНИЕ

Прекрасная альтернатива растровым офисным светильникам (тип ЛПО 2x36) на люминесцентных лампах. Предназначен для установки в школах, больницах и других общественных помещениях (предприятия, учреждения, торговые центры, торговые точки и др.) для установки в наклад или на подвесах. Светодиодный светильник легко монтируется на любую ровную поверхность.

Корпус имеет запатентованную систему монтажа, сокращающую время инсталляции до одной минуты. Цельнометаллический штампованный из листовой стали. В корпусе установлен интегральный LED-драйвер. В качестве рассеивателя используется светотехнический призматический пластик - диффузор, дающий мягкий рассеянный свет.

энергопотребление



30 Вт

## ТЕХНИЧЕСКИЕ ДАННЫЕ

Питание от сети переменного тока	напряжением от 140 до 265 В частотой (50 ± 2) Гц
Потребляемая мощность	30 Вт (при токе 350 мА)
Светоотдача с одного светодиода	122 Люмен (диоды CREE)
Количество светодиодов	24 шт.
Световой поток	2900 Люмен (CREE)
Цветовая температура	5500 К
Габаритные размеры ВхДхШ	40x1200x200 мм
Масса	3 кг
COS φ	> 0,9
Класс защиты от поражения электрическим током	1
Вид климатического исполнения	УХЛ 4

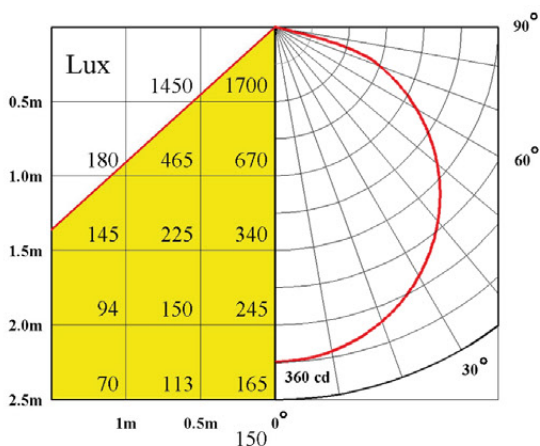
## УСЛОВИЯ ЭКСПЛУАТАЦИИ СВЕТИЛЬНИКА

атмосферное давление от 630 до 800 мм рт.ст.  
температура окружающего воздуха от — 10° до + 50°С  
предельная относительная влажность не более 95% при 25°С

производитель имеет право изменять характеристики без ухудшения параметров

срок службы  
**100 000** часов  
**25** лет

## ДИАГРАММА СВЕТОВОГО РАСПРЕДЕЛЕНИЯ



при 10-часовом рабочем режиме



СВЕТОДИОДНОЕ ОСВЕЩЕНИЕ



стоимость светильника уточняйте у дилера в Вашем регионе

# SVETECO 24

СВЕТОДИОДНЫЙ СВЕТИЛЬНИК УЛИЧНЫЙ

УЛИЧНОЕ ОСВЕЩЕНИЕ



Уличный светодиодный светильник для освещения придомовых территорий частных домов и наружного освещения предподъездных площадок многоквартирных домов. Предназначен для замены уличных светильников: ЖКУ-70 (лампа ДНаТ-70), РКУ-125 (лампа ДРЛ-125).

Цельнометаллический тянутый алюминиевый профиль. Крепление выполнено из штампованной листовой стали. В корпусе установлен интегральный LED-драйвер.

В зависимости от типа крепления светильники могут устанавливаться на мачты или на стену. Имеет регулировку угла наклона. Возможно исполнение с драйвером 12 - 36 В.

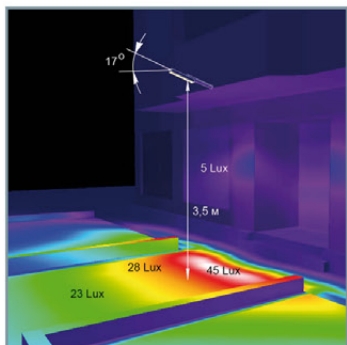
энергосбережение

30 Вт

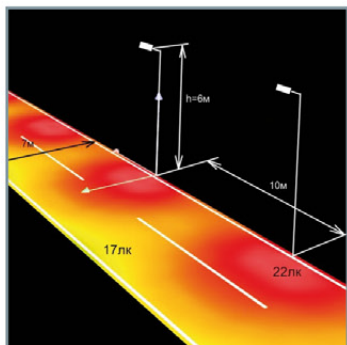


## УСЛОВИЯ ЭКСПЛУАТАЦИИ СВЕТИЛЬНИКА

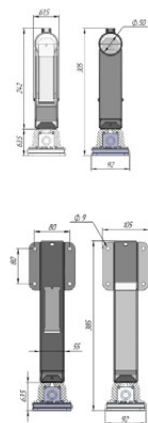
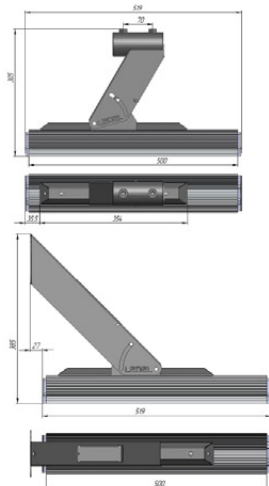
атмосферное давление от 630 до 800 мм рт.ст.  
температура окружающего воздуха от - 63 до + 50°C  
предельная относительная влажность не более 95% при 25°C



Модель освещения Sveteco 24/2688/30/Ш/SH для входной группы (подъезд)



Модель освещения Sveteco 24/2688/30/Ш/SH (широкая уличная)



## ТЕХНИЧЕСКИЕ ДАННЫЕ

Питание от сети переменного тока	напряжением от 140 до 265 В частотой (50 ± 2) Гц
Потребляемая мощность	30 Вт (при токе 350 мА)
Светоотдача с одного светодиода	112 Люмен (диоды OSRAM) 122 Люмен (диоды CREE)
Количество светодиодов	24 шт.
Световой поток	2688 Люмен (OSRAM) 2928 Люмен (CREE)
Световой поток*(рабочий ток 450 мА)	3300 люмен (потребление 40 Вт)
Цветовая температура	5500 К
Габаритные размеры ВхДхШ	385х519х92 мм
Масса	5 кг
COS φ	> 0,9
Класс защиты от поражения электрическим током	1
Вид климатического исполнения	УХЛ 1

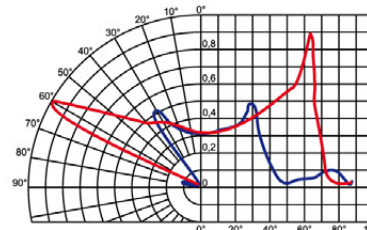
срок службы

100 000 часов

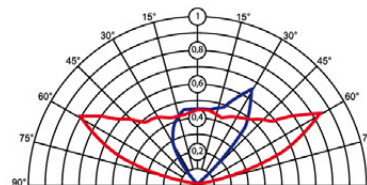
25 лет

производитель имеет право изменять характеристики без ухудшения параметров

## ДИАГРАММЫ СВЕТОВОГО РАСПРЕДЕЛЕНИЯ



Тип кривой Ш1



Тип кривой Ш2

www.ledel.ru

стоимость светильника уточняйте у дилера в Вашем регионе

# SVETECO 48

СВЕТОДИОДНЫЙ СВЕТИЛЬНИК УЛИЧНЫЙ

УЛИЧНОЕ ОСВЕЩЕНИЕ

Многофункциональный уличный светодиодный светильник для освещения автомобильных дорог, городских улиц, парков, а также территории предприятий. Предназначен для замены уличных светильников ЖКУ-150 (лампа ДНаТ-150) и РКУ-250 (лампа ДРЛ-250).

Модель SVETECO 48/5376/60 является оптимальным вариантом для освещения автодорог средней загруженности, промышленных территорий, как по качеству освещения (широкая или глубокая диаграммы освещения), так и по цене.

Также доступна модификация Sveteco 48/6624/80/Ш со световым потоком 6624 люмен (рабочий ток 450 мА).

Цельнометаллический тянутый алюминиевый профиль с защитным штампованным кожухом из листовой стали. В корпусе установлен интегральный LED-драйвер. Возможно исполнение с драйвером 12-36 В.

энергопотребление



60 Вт

## ТЕХНИЧЕСКИЕ ДАННЫЕ

Питание от сети переменного тока	напряжением от 140 до 265 В частотой (50 ± 2) Гц
Потребляемая мощность	60 Вт (при токе 350 мА)
Светоотдача с одного светодиода	112 Люмен (диоды OSRAM) 122 Люмен (диоды CREE)
Количество светодиодов	48 шт.
Световой поток	5376 Люмен (OSRAM) 5856 Люмен (CREE)
Световой поток*(рабочий ток 450 мА)	6624 люмен (потребление 80 Вт)
Цветовая температура	5500 К
Габаритные размеры ВхДхШ	120x519x181 мм
Масса	7 кг
COS φ	> 0,9
Класс защиты от поражения электрическим током	1
Вид климатического исполнения	УХЛ 1

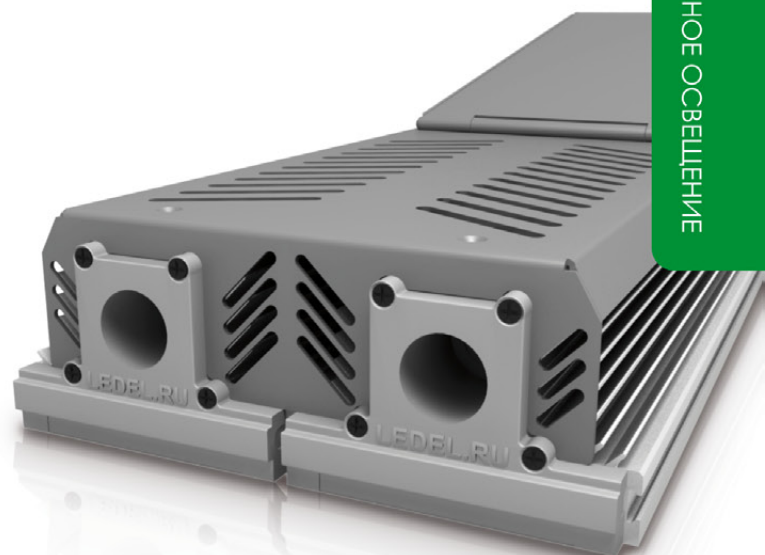
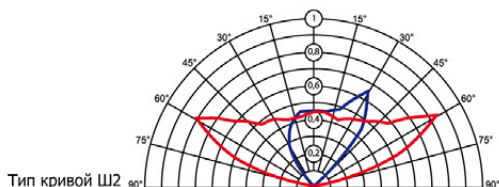
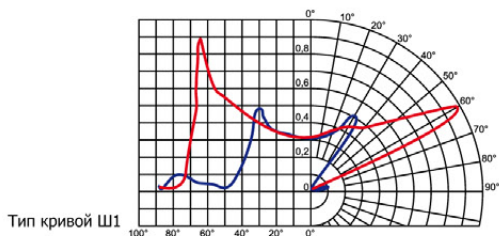
производитель имеет право изменять характеристики без ухудшения параметров

срок службы

100 000 часов  
25 лет

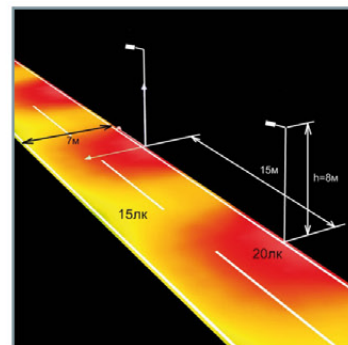
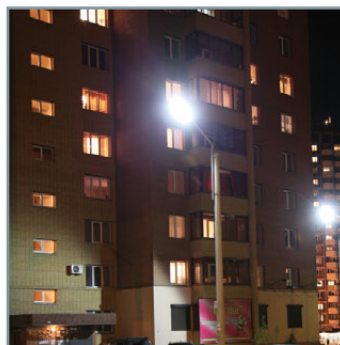
при 10 часовом рабочем режиме

## ДИАГРАММЫ СВЕТОВОГО РАСПРЕДЕЛЕНИЯ

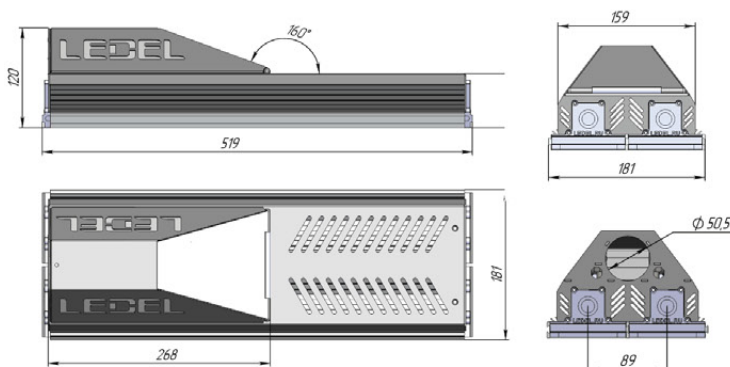


## УСЛОВИЯ ЭКСПЛУАТАЦИИ СВЕТИЛЬНИКА

атмосферное давление от 630 до 800 мм рт.ст.  
температура окружающего воздуха от — 63° до + 50°С  
предельная относительная влажность не более 95% при 25°С



Модель освещения Sveteco 48/5376/60/Ш/SH



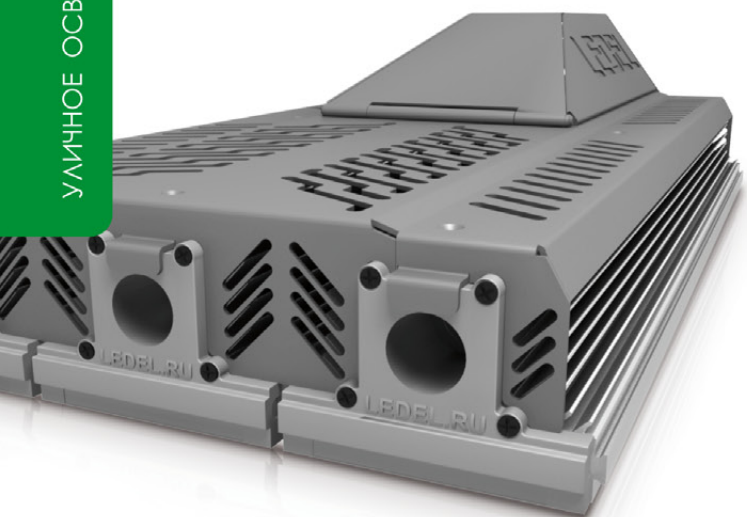
СВЕТОДИОДНОЕ ОСВЕЩЕНИЕ

6

стоимость светильника уточняйте у дилера в Вашем регионе

# SVETECO 72

СВЕТОДИОДНЫЙ СВЕТИЛЬНИК УЛИЧНЫЙ



Уличный светодиодный светильник для освещения автомобильных дорог, городских улиц и парков. Предназначен для замены уличных светильников ЖКУ-150 (лампа ДНаТ-150) и РКУ-250 (лампа ДРЛ-250). Модель SVETECO 72/9936/120 является оптимальным вариантом для освещения автодорог средней загруженности (опционально комплектуется вторичной оптикой с широкой диаграммой).

Состоит из трех неразъемных оптических блоков из алюминиевого сплава и ударопрочного стекла (поликарбонат).

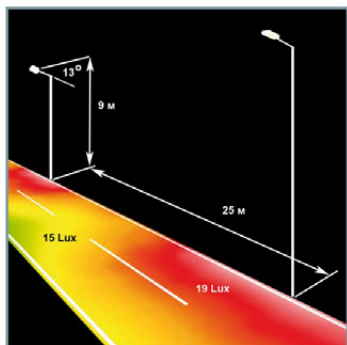
энергопотребление

120 Вт

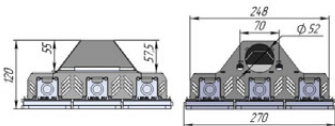
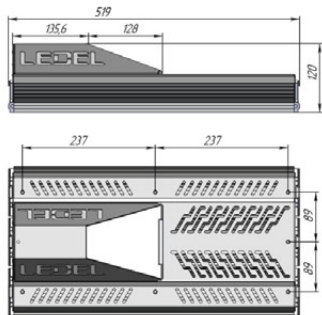


## УСЛОВИЯ ЭКСПЛУАТАЦИИ СВЕТИЛЬНИКА

атмосферное давление от 630 до 800 мм рт.ст.  
температура окружающего воздуха от  $-63$  до  $+50^{\circ}\text{C}$   
предельная относительная влажность не более 95% при  $25^{\circ}\text{C}$



Модель освещения  
Sveteco 72/9936/120/Ш



срок службы

100 000 часов

25 лет

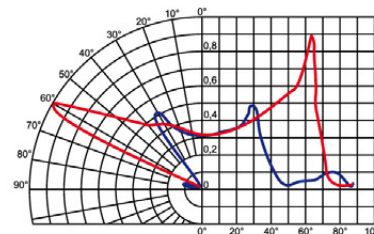
производитель имеет право изменять характеристики без ухудшения параметров

при 10 часовом рабочем режиме

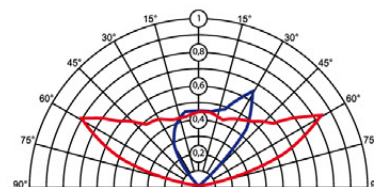
## ТЕХНИЧЕСКИЕ ДАННЫЕ

Питание от сети переменного тока	напряжением от 140 до 265 В частотой $(50 \pm 2)$ Гц
Потребляемая мощность	120 Вт (при токе 450 мА)
Светоотдача с одного светодиода	138 Люмен (диоды OSRAM)
Количество светодиодов	72 шт.
Световой поток	9936 Люмен (OSRAM)
Цветовая температура	5500 К
Габаритные размеры ВхДхШ	65x519x270 мм
Масса	9 кг
COS $\phi$	$> 0,9$
Класс защиты от поражения электрическим током	1
Вид климатического исполнения	УХЛ 1

## ДИАГРАММЫ СВЕТОВОГО РАСПРЕДЕЛЕНИЯ



Тип кривой Ш1



Тип кривой Ш2



# SVETECO 96

СВЕТОДИОДНЫЙ СВЕТИЛЬНИК УЛИЧНЫЙ

УЛИЧНОЕ ОСВЕЩЕНИЕ

Многофункциональный уличный светодиодный светильник для освещения автомагистралей, многополосных городских дорог, а также площадей. Предназначен для замены уличных светильников ЖКУ-250 (лампа ДНаТ-250) и РКУ-400 (лампа ДРЛ-400).

Модель SVETECO 96/10752/120 является оптимальным вариантом для освещения автомагистралей, обладая «правильной» широкой уличной диаграммой (с шагом установки опор освещения 35 метров) и равномерно освещая проезжую часть.

Также доступна модификация Sveteco 96/13248/160/Ш со световым потоком 13248 люмен (рабочий ток 450 мА).

Цельнометаллический тянутый алюминиевый профиль с защитным штампованным кожухом из листовой стали. В корпусе установлен интегральный LED-драйвер.



120 Вт

энергопотребление



## ТЕХНИЧЕСКИЕ ДАННЫЕ

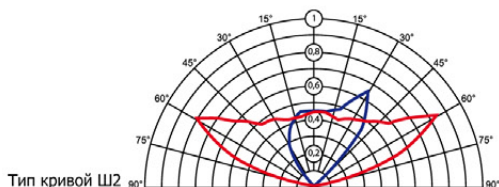
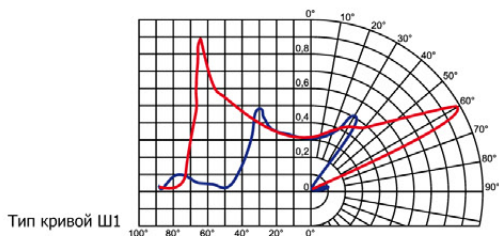
Питание от сети переменного тока	напряжением от 140 до 265 В частотой (50 ± 2) Гц
Потребляемая мощность	120 Вт (при токе 350 мА)
Светоотдача с одного светодиода	112 Люмен (диоды OSRAM) 122 Люмен (диоды CREE)
Количество светодиодов	96 шт.
Световой поток	10752 Люмен (OSRAM) 11712 Люмен (CREE)
Цветовая температура	5500 К
Габаритные размеры ВхДхШ	120x519x360 мм
Масса	12,5 кг
COS φ	> 0,9
Класс защиты от поражения электрическим током	1
Вид климатического исполнения	УХЛ 1

производитель имеет право изменять характеристики без ухудшения параметров

срок службы

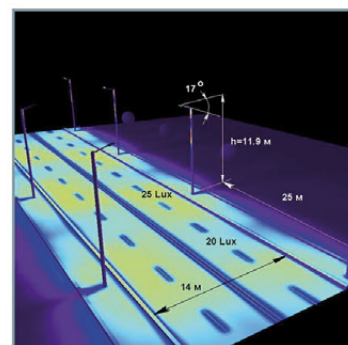
100 000 часов  
25 лет

## ДИАГРАММЫ СВЕТОВОГО РАСПРЕДЕЛЕНИЯ

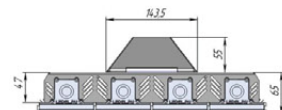
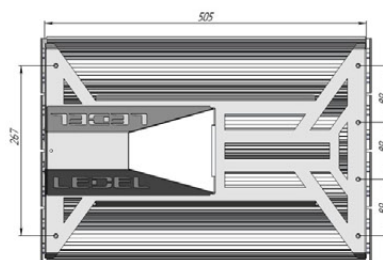
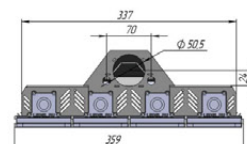
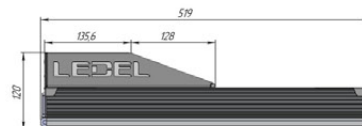


## УСЛОВИЯ ЭКСПЛУАТАЦИИ СВЕТИЛЬНИКА

атмосферное давление от 630 до 800 мм рт.ст.  
температура окружающего воздуха от - 63° до + 50°С  
предельная относительная влажность не более 95% при 25°С



Модель освещения Sveteco 96/10752/120/Ш/SH



при 10 часовом рабочем режиме

СВЕТОДИОДНОЕ ОСВЕЩЕНИЕ

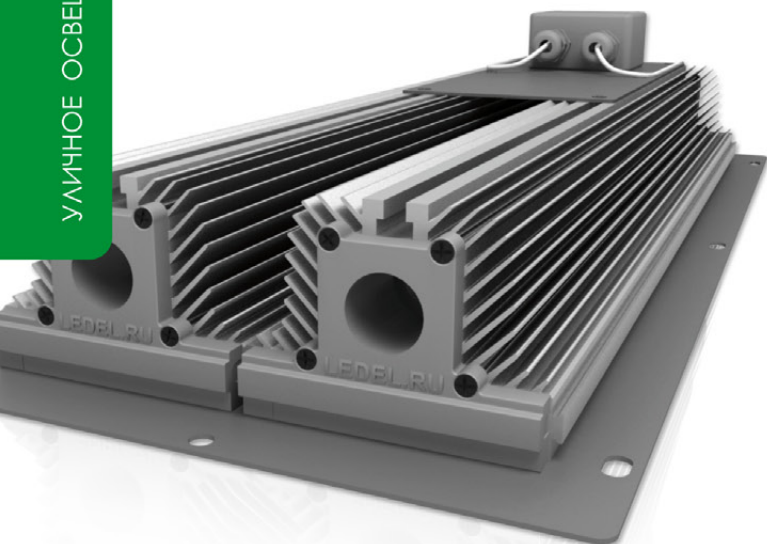
8

стоимость светильника уточняйте у дилера в Вашем регионе

# L-INDUSTRY 48 A3C

УЛИЧНОЕ ОСВЕЩЕНИЕ

СВЕТОДИОДНЫЙ СВЕТИЛЬНИК



Многофункциональный светодиодный светильник для освещения Автозаправочных станций. Предназначен для замены светильников на основе ламп ДНаТ-150 и ДРЛ-250 и ламп других типов.

Модель SVETECO 48 A3C является оптимальным вариантом для освещения объектов, где требуется встраиваемое исполнение светильника и есть требования по искробезопасности.

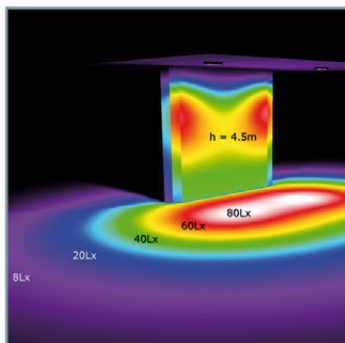
энергопотребление

60 Вт



## УСЛОВИЯ ЭКСПЛУАТАЦИИ СВЕТИЛЬНИКА

атмосферное давление от 630 до 800 мм рт.ст.  
температура окружающего воздуха от - 63 до + 50°C  
предельная относительная влажность не более 95% при 25°C



Модель освещения для L-industry 48 A3C

## ТЕХНИЧЕСКИЕ ДАННЫЕ

Питание от сети переменного тока	напряжением от 140 до 265 В частотой (50 ± 2) Гц
Потребляемая мощность	60 Вт (при токе 350 мА)
Светоотдача с одного светодиода	122 Люмен (диоды CREE) 112 Люмен (диоды OSRAM)
Количество светодиодов	48 шт.
Световой поток	5800 Люмен (CREE) 5376 Люмен (OSRAM)
Цветовая температура	5000 - 5500 К
Габаритные размеры ВхДхШ	80x1064x100 мм
Масса	5,5 кг
COS φ	> 0,9
Класс защиты от поражения электрическим током	1
Вид климатического исполнения	УХЛ 1

срок службы

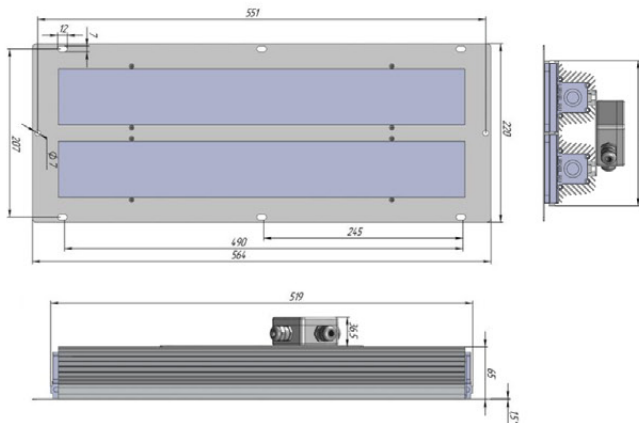
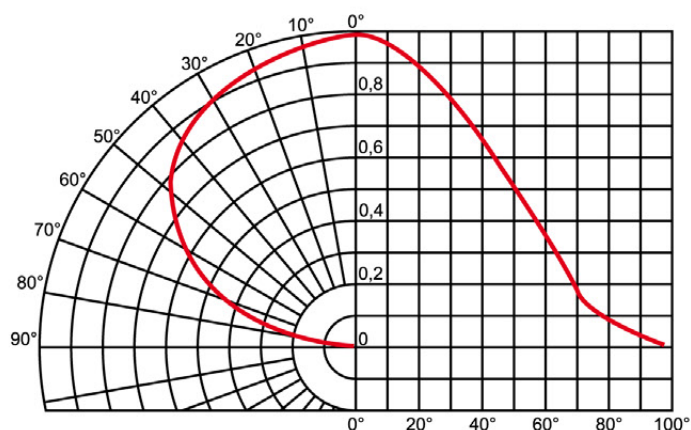
100 000 часов

производитель имеет право изменять характеристики без ухудшения параметров

25 лет

## ДИАГРАММА СВЕТОВОГО РАСПРЕДЕЛЕНИЯ

при 10-часовом рабочем режиме



www.ledel.ru

стоимость светильника уточняйте у дилера в Вашем регионе

# L-INDUSTRY 36/48

СВЕТИЛЬНИК СВЕТОДИОДНЫЙ

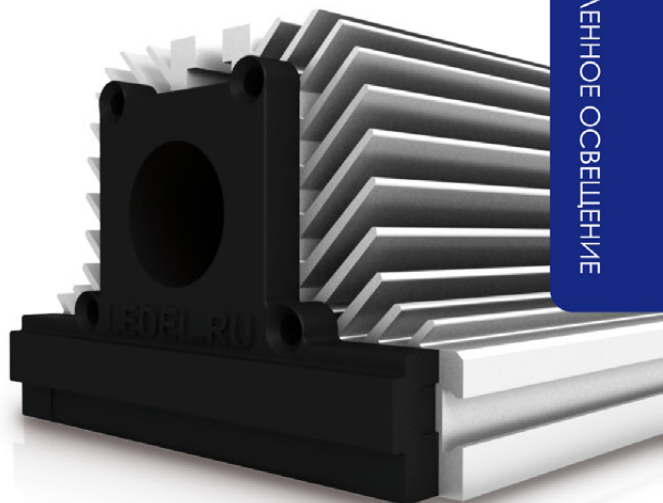
ПРОМЫШЛЕННОЕ ОСВЕЩЕНИЕ

Серия "L-INDUSTRY 36/48" разрабатывалась для замены существующих светильников на люминесцентных лампах ЛПО 2x36, ЛПО 2x54 (без вторичной оптики).

Светильник предназначен для освещения промышленных объектов, складов, а также муниципальных учреждений (больницы, школы и т.д.). В зависимости от исполнения может устанавливаться как на тросовых подвесах, так и в накладном варианте. Также используется для архитектурной подсветки фасадов зданий (с использованием вторичной оптики) и рекламной подсветки рекламных щитов.

Цельнометаллический тянутый алюминиевый профиль. В корпусе установлен интегральный LED-драйвер.

энергопотребление



45 Вт

## ТЕХНИЧЕСКИЕ ДАННЫЕ

Питание от сети переменного тока	напряжением от 140 до 265 В частотой (50 ± 2) Гц
Потребляемая мощность 36/48	45/60 Вт (при токе 350 мА)
Светоотдача с одного светодиода	122 Люмен (диоды CREE) 112 Люмен (диоды OSRAM)
Количество светодиодов 36/48	36/48 шт.
Световой поток 36/48	4390/5800 Люмен (CREE) 4032/5376 Люмен (OSRAM)
Цветовая температура	5500 К
Габаритные размеры ВхДхШ	80x1064x100 мм
Масса	5,5 кг
COS φ	> 0,9
Класс защиты от поражения электрическим током	1
Вид климатического исполнения	УХЛ 1

## УСЛОВИЯ ЭКСПЛУАТАЦИИ СВЕТИЛЬНИКА

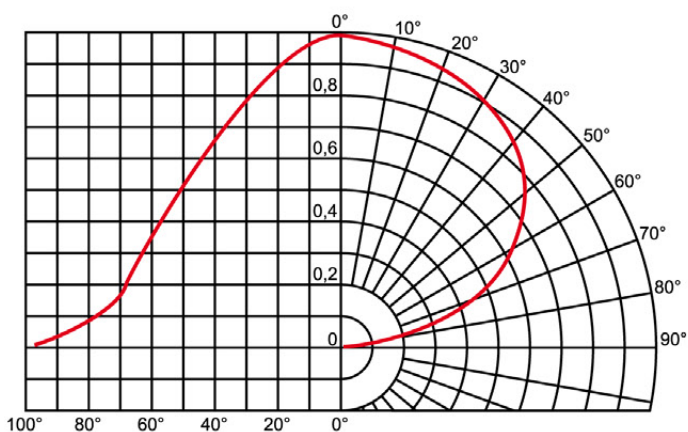
атмосферное давление от 630 до 800 мм рт.ст.  
температура окружающего воздуха от — 63° до + 50°С  
предельная относительная влажность не более 95% при 25°С

производитель имеет право изменять характеристики без ухудшения параметров

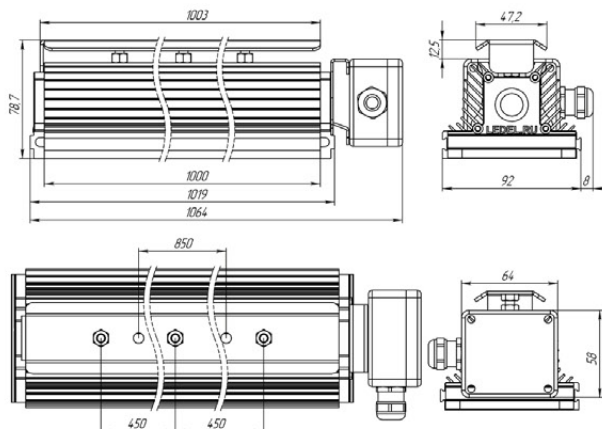
срок службы

100 000 часов  
25 лет

## ДИАГРАММА СВЕТОВОГО РАСПРЕДЕЛЕНИЯ



при 10 часовом рабочем режиме



СВЕТОДИОДНОЕ ОСВЕЩЕНИЕ

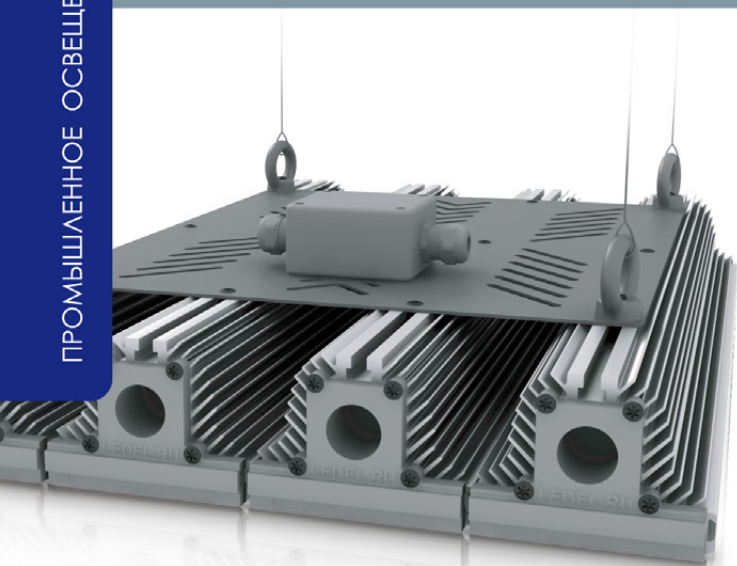
10

стоимость светильника уточняйте у дилера в Вашем регионе

# L-INDUSTRY 96

СВЕТОДИОДНЫЙ СВЕТИЛЬНИК

ПРОМЫШЛЕННОЕ ОСВЕЩЕНИЕ



Серия "L-INDUSTRY" разрабатывалась для замены существующих купольных светильников РСР-400.

Светильник предназначен для светодиодного освещения промышленных объектов и складов. Устанавливаться на тросовых подвесах.

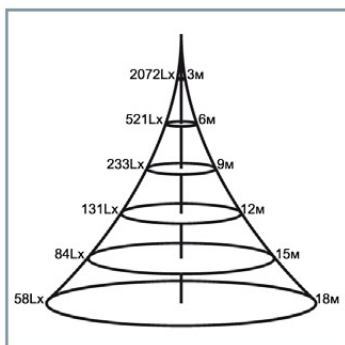
энергопотребление

120 Вт



## УСЛОВИЯ ЭКСПЛУАТАЦИИ СВЕТИЛЬНИКА

атмосферное давление от 630 до 800 мм рт.ст.  
 температура окружающего воздуха от  $-63$  до  $+50^{\circ}\text{C}$   
 предельная относительная влажность не более 95% при  $25^{\circ}\text{C}$



## ТЕХНИЧЕСКИЕ ДАННЫЕ

Питание от сети переменного тока	напряжением от 140 до 265 В частотой $(50 \pm 2)$ Гц
Потребляемая мощность	120 Вт (при токе 350 мА)
Светоотдача с одного светодиода	112 Люмен (диоды OSRAM) 122 Люмен (диоды CREE)
Количество светодиодов	96 шт.
Световой поток	10752 Люмен (OSRAM) 11712 Люмен (CREE)
Цветовая температура	5000 - 5500 К
Габаритные размеры ВхДхШ	70x519x359 мм
Масса	11 кг
COS $\phi$	$> 0,9$
Класс защиты от поражения электрическим током	1
Вид климатического исполнения	УХЛ 1

срок службы

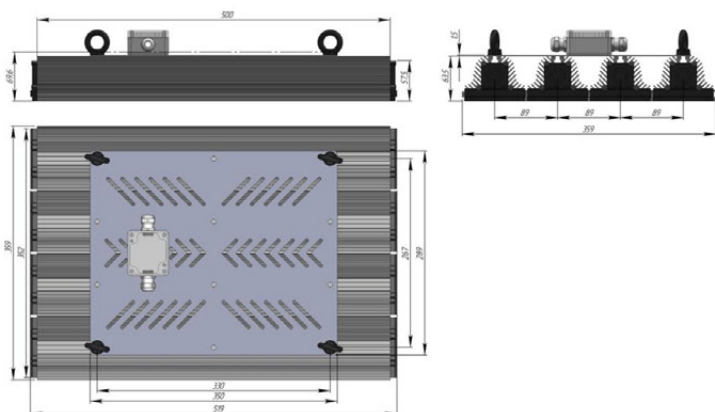
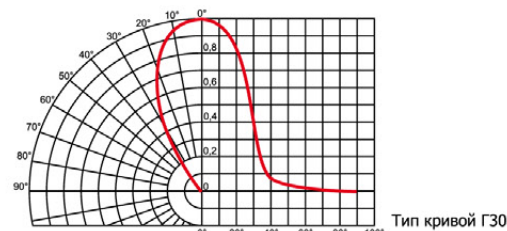
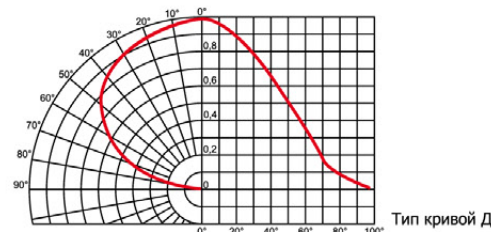
100 000 часов

25 лет

производитель имеет право изменять характеристики без ухудшения параметров

## ДИАГРАММЫ СВЕТОВОГО РАСПРЕДЕЛЕНИЯ

при 10 часовом рабочем режиме



[www.ledel.ru](http://www.ledel.ru)

стоимость светильника уточняйте у дилера в Вашем регионе

# SVETECO 8

## СВЕТИЛЬНИК БЫТОВОЙ

Предназначен для внутреннего освещения лестничных клеток жилых многоквартирных домов, а также для дежурного и аварийного освещения любых нежилых помещений общественных и частных зданий.

Оснащен встроенным акустическим датчиком с возможностью выхода на энергосберегающий режим (20% от номинала).

Также доступна версия Sveteco 7 без встроенного акустического датчика: световой поток 870 люмен, потребление 9 Вт.



энергопотребление

10 Вт



### ТЕХНИЧЕСКИЕ ДАННЫЕ

Питание от сети переменного тока	напряжением от 140 до 265 В частотой (50 ± 2) Гц
Потребляемая мощность	10 Вт (при токе 350 мА)
Светоотдача с одного светодиода	125 Люмен (диоды CREE)
Количество светодиодов	8 шт.
Световой поток	1000 Люмен (CREE)
Цветовая температура	5500 К
Габаритные размеры Высота x Диаметр	65x150 мм
Масса	0,5 кг
COS φ	max 0,9
Класс защиты от поражения электрическим током	1
Вид климатического исполнения	УХЛ 2

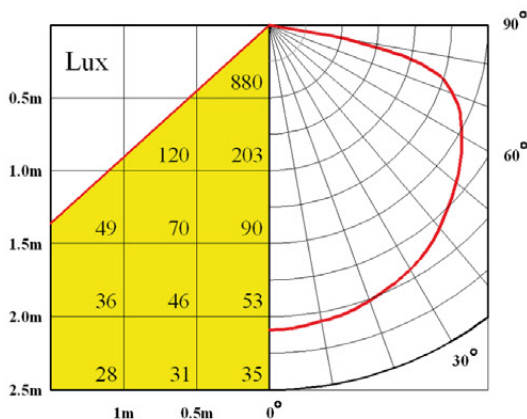
### УСЛОВИЯ ЭКСПЛУАТАЦИИ СВЕТИЛЬНИКА

атмосферное давление от 630 до 800 мм рт.ст.  
 температура окружающего воздуха от — 20° до + 50°С  
 предельная относительная влажность не более 95% при 25°С

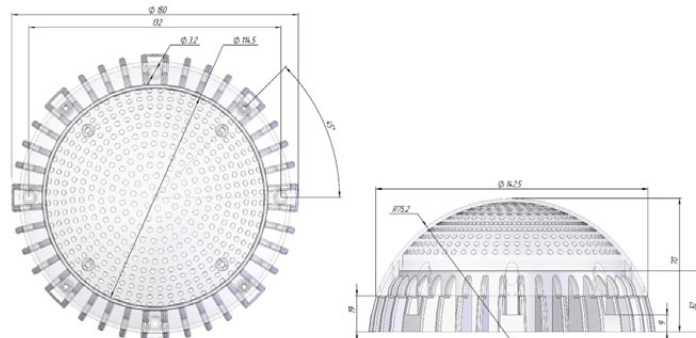
производитель имеет право изменять характеристики без ухудшения параметров

срок службы  
**100 000** часов  
**25** лет

### ДИАГРАММА СВЕТОВОГО РАСПРЕДЕЛЕНИЯ



при 10-часовом рабочем режиме



СВЕТОДИОДНОЕ ОСВЕЩЕНИЕ

12

# L-12

СВЕТИЛЬНИК БЫТОВОЙ



Предназначен для установки в помещениях с тяжелыми условиями эксплуатации (высокая влажность, низкая температура, пыль, грязь). Имеет степень защиты светодиодного модуля IP67. Рекомендуется для гаражей, подвальных помещений. Благодаря регулируемому углу настенного крепления подходит для локальной подсветки рабочих зон (автосервисы, мастерские и т.д.).

Цельнометаллический тянутый алюминиевый профиль. В корпусе установлен интегральный LED-драйвер.

Возможно исполнение с драйвером 12 - 36 В.

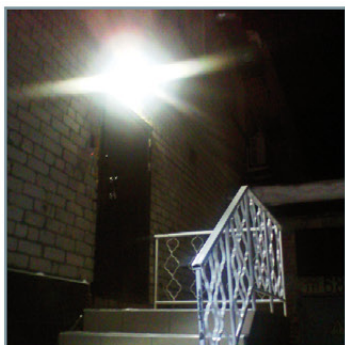
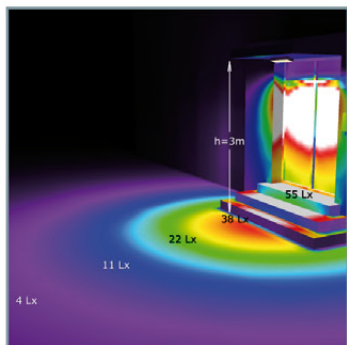
энергосбережение

15 Вт

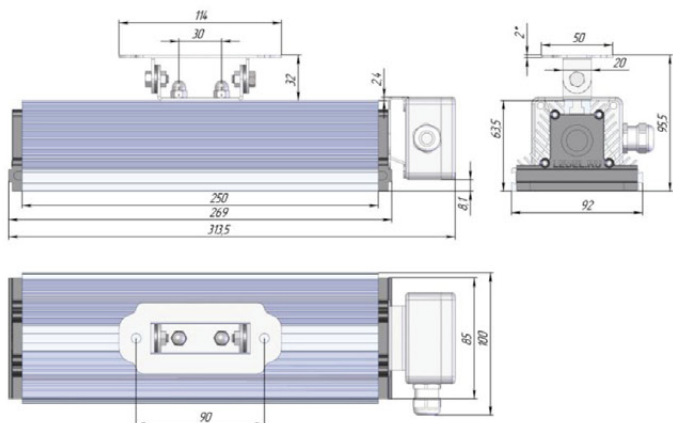


## УСЛОВИЯ ЭКСПЛУАТАЦИИ СВЕТИЛЬНИКА

атмосферное давление от 630 до 800 мм рт.ст.  
 температура окружающего воздуха от - 63 до + 35°C  
 предельная относительная влажность не более 95% при 25°C



Модель освещения  
 L-industry 12



## ТЕХНИЧЕСКИЕ ДАННЫЕ

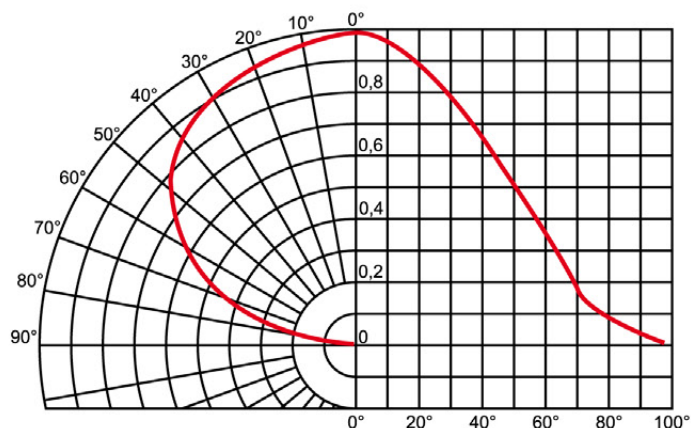
Питание от сети переменного тока	напряжением от 140 до 265 В частотой (50 ± 2) Гц
Потребляемая мощность	15 Вт (при токе 350 мА)
Светоотдача с одного светодиода	122 Люмен (диоды CREE)
Количество светодиодов	12 шт.
Световой поток	1464 Люмен (CREE)
Цветовая температура	5500 К
Габаритные размеры ВхДхШ	95x311x92 мм
Масса	1,5 кг
COS φ	> 0,9
Класс защиты от поражения электрическим током	1
Вид климатического исполнения	УХЛ 4

срок службы  
**100 000** часов  
**25** лет

производитель имеет право изменять характеристики без ухудшения параметров

при 10 часовом рабочем режиме

## ДИАГРАММА СВЕТОВОГО РАСПРЕДЕЛЕНИЯ



# L-BANNER 24

СВЕТОДИОДНЫЙ ПРОЖЕКТОР

Многофункциональный светодиодный светильник/прожектор для внешнего освещения придомовых территорий частных и многоквартирных домов. Может комплектоваться различной вторичной оптикой (широкая, 60°, 30°).

Также может использоваться для подсветки рекламных конструкций, зданий и архитектурных сооружений.

Возможно исполнение с драйвером 12 - 36 В.



40 Вт

энергопотребление

ПРОЖЕКТОРЫ



## ТЕХНИЧЕСКИЕ ДАННЫЕ

Питание от сети переменного тока	напряжением от 140 до 265 В частотой (50 ± 2) Гц
Потребляемая мощность	40 Вт (при токе 450 мА)
Светоотдача с одного светодиода	30 Вт (при токе 350 мА диоды CREE) 138 Люмен (диоды OSRAM) 122 Люмен (диоды CREE)
Количество светодиодов	24 шт.
Световой поток	3300 Люмен (OSRAM) 2928 Люмен (CREE)
Цветовая температура	5500 К
Габаритные размеры ВхДхШ	100х316х181 мм
Масса	3,5 кг
COS φ	> 0,9
Класс защиты от поражения электрическим током	1
Вид климатического исполнения	УХЛ 1

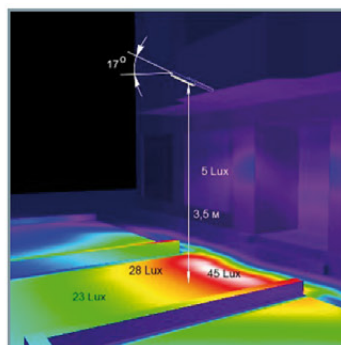
## УСЛОВИЯ ЭКСПЛУАТАЦИИ СВЕТИЛЬНИКА

атмосферное давление от 630 до 800 мм рт.ст.  
температура окружающего воздуха от — 63° до + 50°С  
предельная относительная влажность не более 95% при 25°С

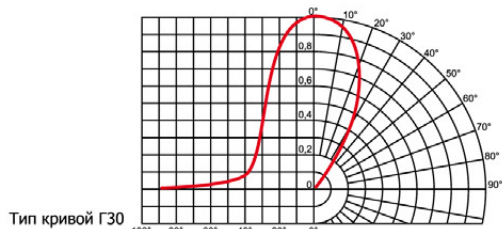
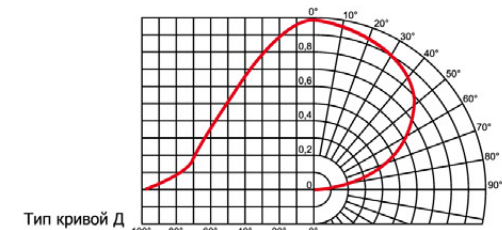
производитель имеет право изменять характеристики без ухудшения параметров

срок службы  
**100 000** часов  
**25** лет

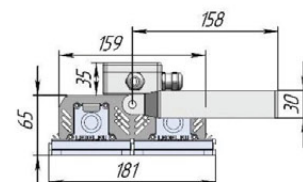
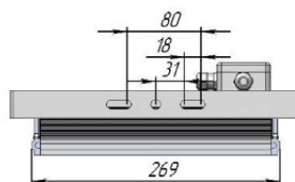
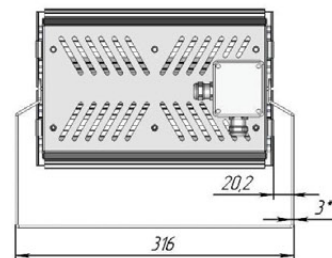
## ДИАГРАММЫ СВЕТОВОГО РАСПРЕДЕЛЕНИЯ



Модель освещения для L-Banner



при 10-часовом рабочем режиме



СВЕТОДИОДНОЕ ОСВЕЩЕНИЕ

14

стоимость светильника уточняйте у дилера в Вашем регионе

# LEDEL

420095, г. Казань, ул. Ш.Усманова, д 31а  
тел./факс.: +7 (843) 544 0 544  
e-mail: [sales@ledel.ru](mailto:sales@ledel.ru)  
[www.ledel.ru](http://www.ledel.ru)

Ваш дилер в регионе: